

## Herzlich Willkommen

## Programm:

- 09:00 Uhr:**      **Begrüßung und Einführung**  
*Landrat Johann Fleschhut*
- 09:15 Uhr:**      **Workshop**  
*Moderation: Robert Frei, Tourismusverband Ostallgäu*
- 11:45 Uhr:**      **Zusammenfassung der Ergebnisse**  
*Landrat Johann Fleschhut*
- 12:00 Uhr:**      **Ende der Veranstaltung**

## Motivation & Ziel der Veranstaltung

### Anlass:

- » Wie können wir den Landkreis Ostallgäu touristisch gemeinsam weiterentwickeln?

### Ziel:

- » Ideensammlung für Maßnahmen und Projekte zur Umsetzung des Handlungsleitfadens Erlebnisraumdesign Ostallgäu und für das neue Regionale Entwicklungskonzept (REK)

## Was wurde im Tourismus alles erreicht?

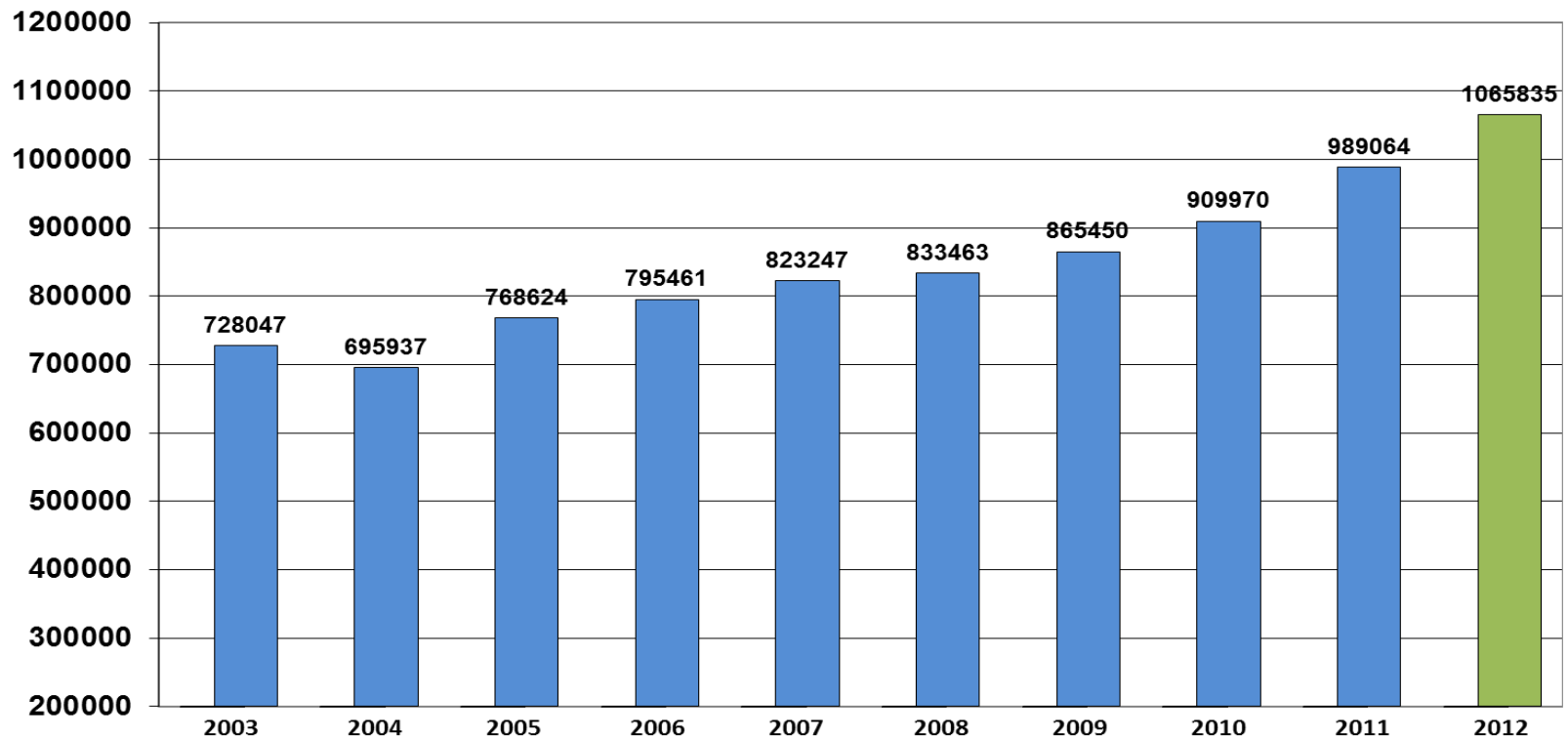
- » Beteiligung an der Destinationsentwicklung
- » Entwicklung Handlungsleitfaden Erlebnisraum Ostallgäu
- » Monitoring der Rad- und Wanderwege
- » Allgäuer Radltour
- » Kostenloser ÖPNV für Gäste
- » Elektronische Gästekarte / Meldeschein und KönigsCard
- » Koordination Messen
- » Marketing / Print / Internet

Start der Umsetzung Radreiseregion und Qualitätsradrunde  
Schlosspark

## Was wurde im Tourismus alles erreicht?

2012 wurde mit 1.065.835 Gästen ein weiterer Höchststand erreicht.  
Dies entspricht einem Plus von 7,76 % im Ostallgäu.

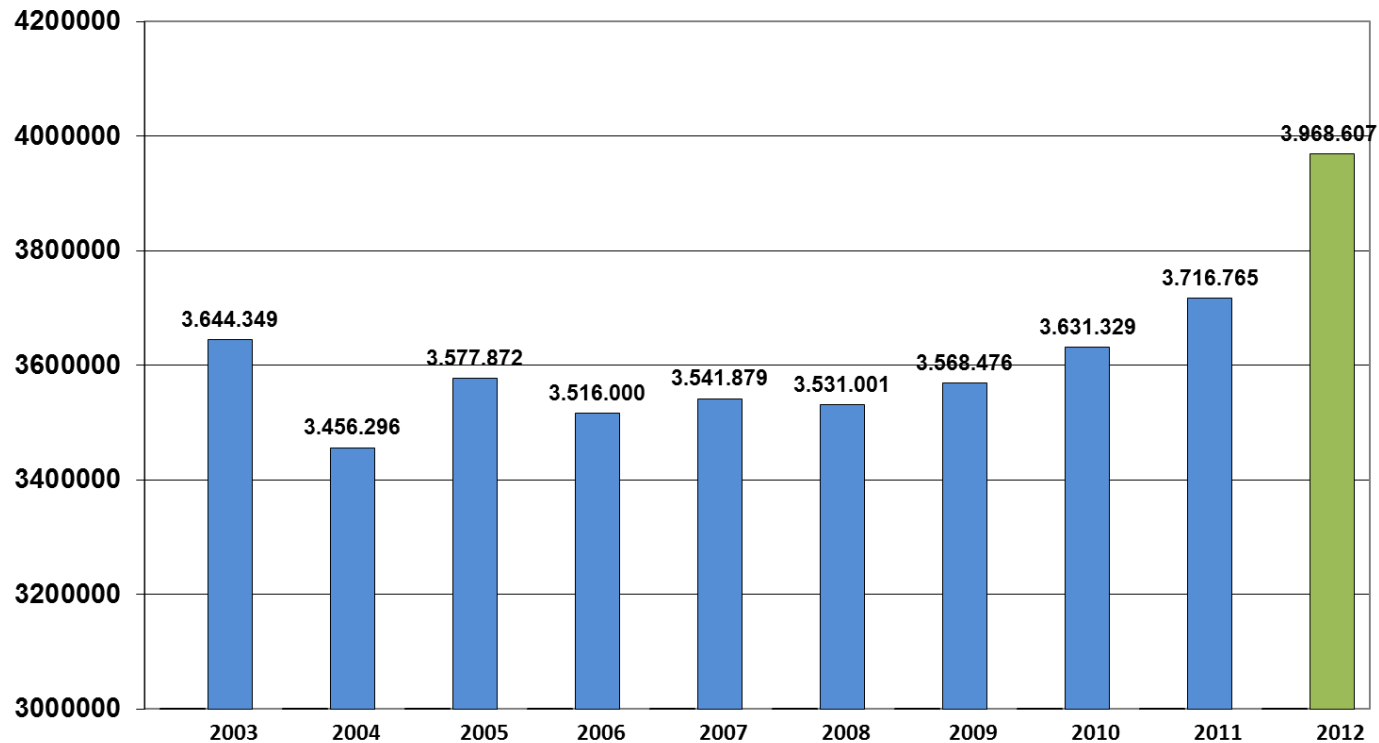
Entwicklung der Gästeankünfte im Ostallgäu



## Was wurde im Tourismus alles erreicht?

2012 sind die Übernachtungen um 6,8 % auf 3.968.607 im Ostallgäu gestiegen. Dies ist nach 2011 eine weitere Steigerung

Entwicklung der Übernachtung gesamt im Ostallgäu



# Was wir machen – Aufgaben des Tourismus

## Übergeordnete Ziele:

- » Produktentwicklung
- » Koordination der regionalen Aktivitäten und Angebote
- » Qualitätsmanagement

# Allgäu Destinationsentwicklung

## Vision-Grundstrategie-Ziele

### VISION

Das Allgäu, Deutschlands führende, vielfältig alpin geprägte Gesundheits- und Wohlfühl-Destination begeistert seine Gäste mit Urlauben, die zu echter Erholung werden und mit anregenden Naturerlebnissen, die weit über den Urlaub hinaus wirksam sind.

Allgäu

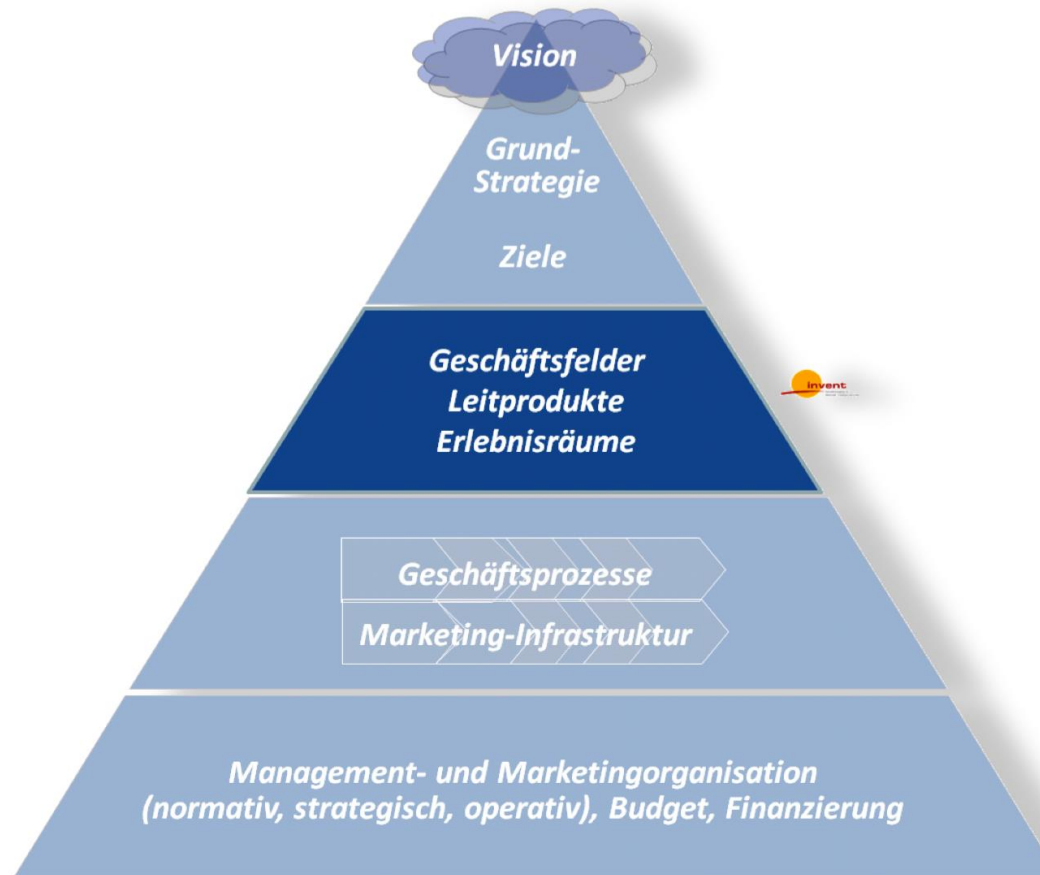
**Echte Erholung und  
neue Erfahrungen!**





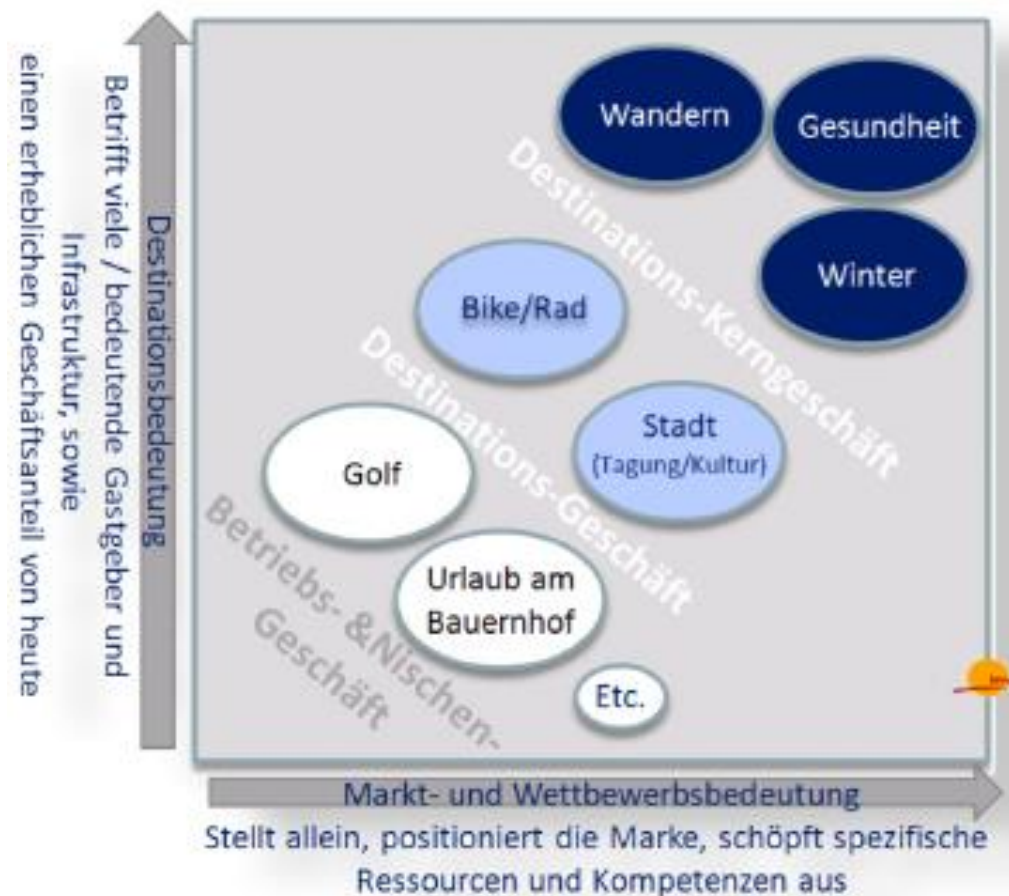
# Destinationsentwicklung Allgäu

## Geschäftsfeld-Strategien



# Destinationsentwicklung Allgäu

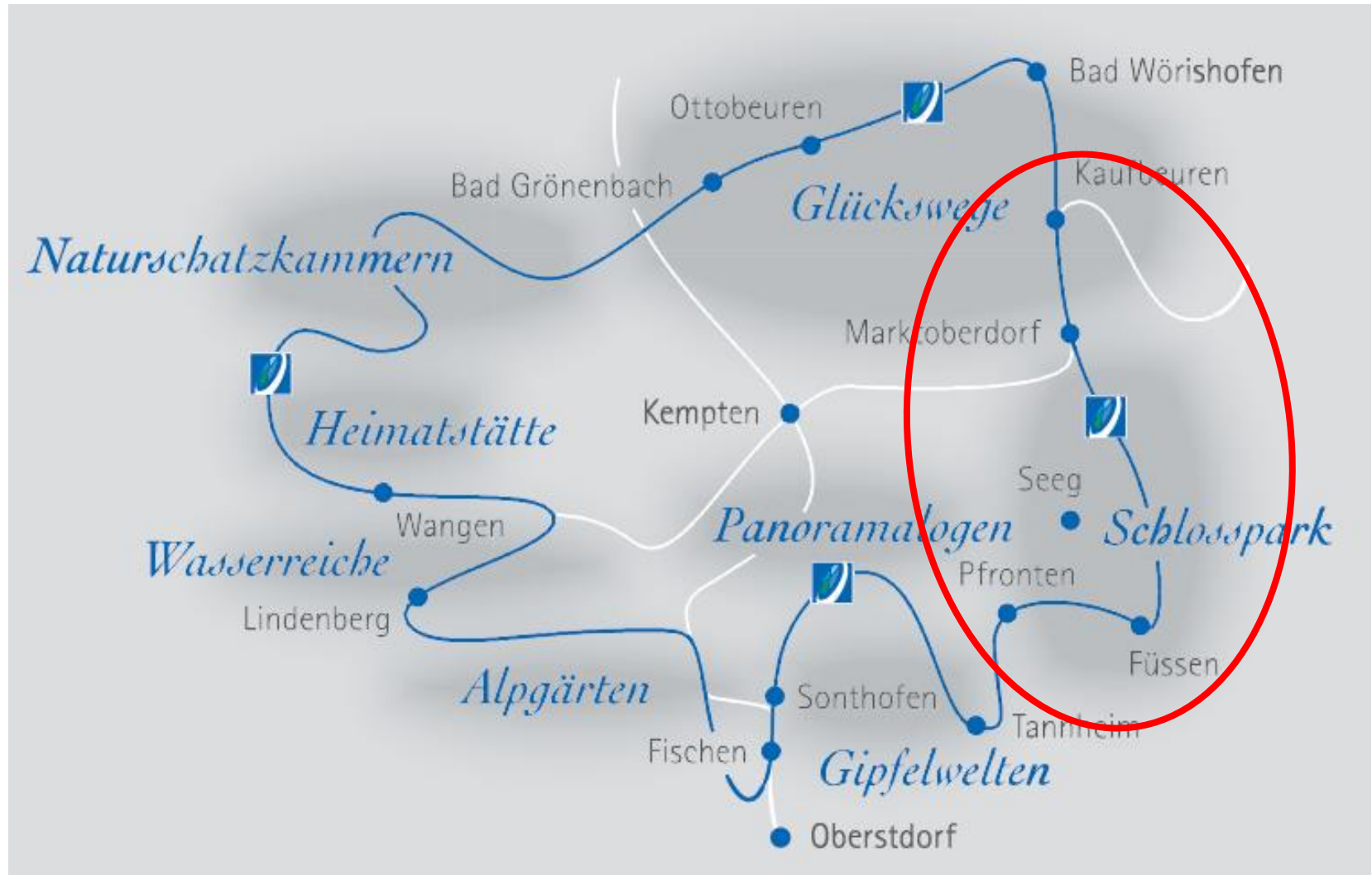
- » 2009/2010 Entwicklung einer gemeinsamen Destinationsstrategie
- » Festlegung der Strategischer Geschäftsfelder mit Bewirtschaftung durch Teilnehmerkommunen
- » Entwicklung von Leitprodukten in den Strategischen Geschäftsfeldern (z.B. Radrunde Allgäu, Wandertrilogie Allgäu)



# Themenräume



# Themenräume



## Erlebnisraumdesign Ostallgäu

Handlungsleitfaden als  
Grundlage zur Umsetzung  
von touristischen  
Projekten und zur  
Entwicklung von  
Angeboten



## Erlebnisraumdesign Ostallgäu

- » Auf der Grundlage der Destinationsentwicklung Allgäu erzählen wir unsere Geschichte des Allgäus. „**Das Ostallgäu – Leben und Urlauben in einem Schlosspark**“
- » Gesamte Region wird berücksichtigt
- » Das Schloss als Anker
- » Zonierung der Landschaft (Trilogie)
- » Logenplätze und Orte der Idylle
- » Geschichten der Orte
  - z.B: Füssen – Die romantische Seele Bayerns
  - Marktoberdorf – Mythen und Sagen
  - Kaufbeuren – Creszentia/Klöster
- » Vernetzung



## Zonierung des Erlebnisraums - Erlebnisbausteine



### Der Gebirgsraum - Des Schlosses Alpen

- ✓ Profilierte Bergbahnen mit alpinen Sport- und Erlebnisparks
- ✓ Erlebnis „Wilde Wasser“ und mächtige Felsformationen
- ✓ Inszenierung der vier Elemente in alpinen Sport- und Erlebniswelten
- ✓ Hochwertige Wanderangebote



### Die Seen- und Hügellandschaft als königlicher Landschaftsbalkon

- ✓ Thematisch profilierte Erlebnisdörfer als stimmige Erlebnisareale
- ✓ Königliche Logenplätze als Erlebnisorte der Aussicht und Einsicht
- ✓ Inszenierung familiärer Freizeiterlebnisse m. Spiel, Spaß u. kulturellem Format
- ✓ Erlebnis Seenland, wo die traditionellen Dörfer Urlaubsheimat sind



### Die Wiesen-, Moor- und Waldlandschaft als Raum der Idylle

- ✓ Präsentation von thematisch profilierten Städten und Erlebnisdörfern als spirituelle und historische Attraktionen
- ✓ Orte der Idylle als romantische Idylle- und Verweilplätze
- ✓ Klöster- u. Kräutergärten / Kultur- u. Stadtattraktionen / Pilgerwege u. Moorerlebnis

## Handlungsfelder

abgeleitet aus den Geschäftsfeldern der Destinationsstrategie Allgäu

1. Rad
2. Wandern
3. Gesundheit
4. Winter
5. Kultur/Städte

**Was können wir in diesen Handlungsfeldern konkret tun?**