

Geplanter Ablauf des Experten-Workshops

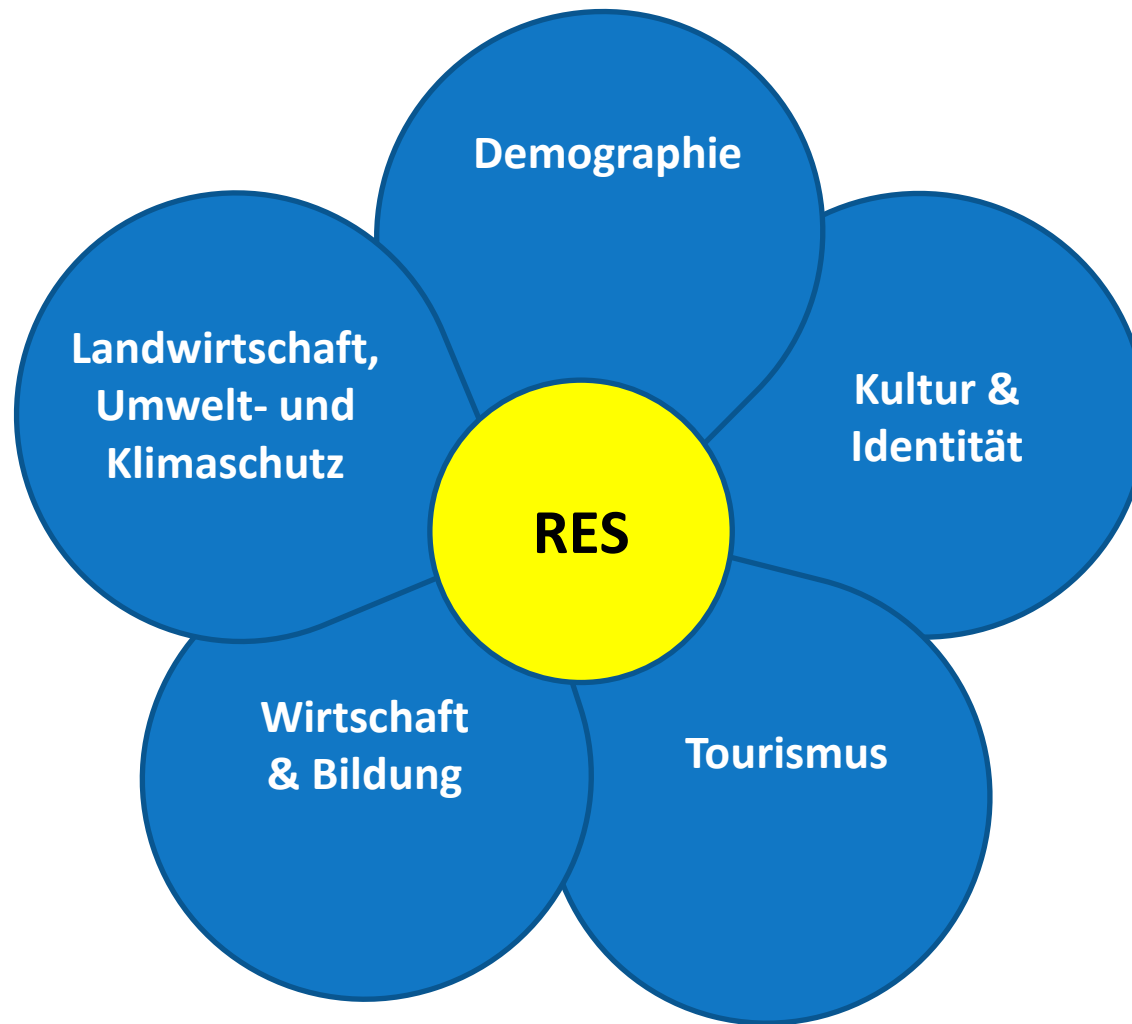
Ziel: Abstimmung der regionalen Entwicklungsziele, Handlungsziele mit Indikatoren sowie Aufteilung der Leader-Mittel

- ❑ Vorstellung der Ergebnisse aus den thematischen Arbeits- bzw. Fachgruppen sowie der notwendigen Anpassungen nach den Anforderungen von LEADER
- ❑ Diskussion und Abstimmung pro Schwerpunkt
 - regionale Entwicklungsziele
 - Handlungsziele und Indikatoren
 - Projektideen

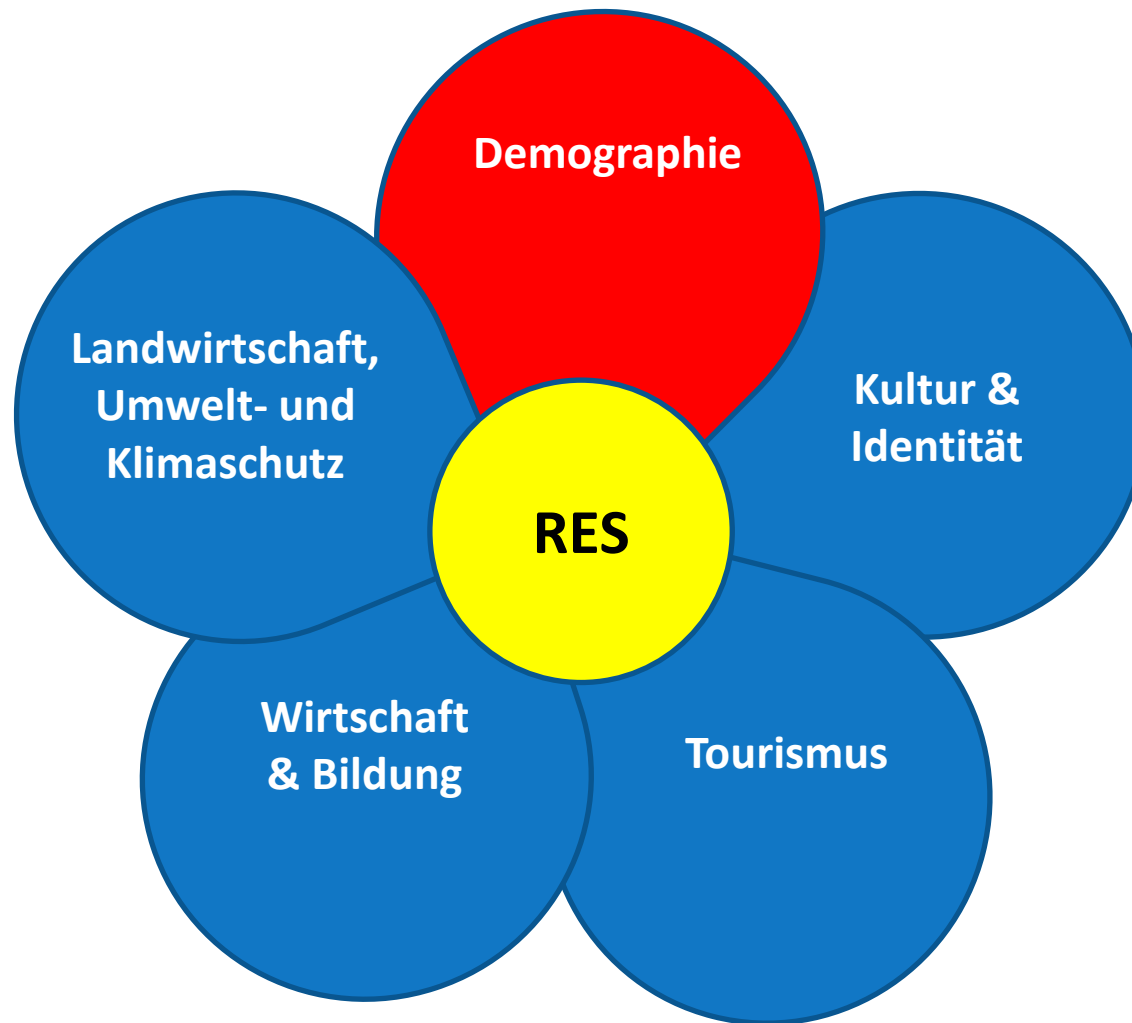
Ideen für Kooperationsprojekte sollen in der Allgäu-Wertstatt 2020 abgestimmt werden.

- ❑ Diskussion und Abstimmung über die prozentuale Aufteilung der Leader-Mittel auf die regionalen Entwicklungsziele

Geplante Schwerpunkte der RES 2014 - 2020



Geplante Schwerpunkte der RES 2014 - 2020



Grundlage: Senioren-, Demenz- und Ehrenamtskonzept

Regionales Entwicklungsziel:

Inklusive Gesellschaft – Förderung und Sicherung der Lebensqualität für alle Generationen und Bedürfnisse

Handlungsziel **Familie/Jugend**

- » Umsetzung von x Maßnahmen zur weiteren Verbesserung der Rahmenbedingungen für Familie sowie zur Motivation der Jugend ihre Heimat mit zu gestalten

Handlungsziel **Senioren/Demenz**

- » Durch eine wohnortnahe Versorgung und die Förderung der Selbstbestimmung und Eigenverantwortung eine hohe Lebensqualität für Senioren und ihre Angehörigen mittels Umsetzung von x Maßnahmen erreichen

Handlungsziel **Ehrenamt**

- » Die von Natur aus vorhandene Bereitschaft für andere etwas zu tun durch die Umsetzung von x Maßnahmen weiter fördern

Handlungsziel **Mobilität**

- » Förderung der nachhaltigen Mobilität für alle, durch Umsetzung von regionsübergreifenden und innovativen Verkehrskonzepten und x Mobilitätsprojekten

Handlungsziel **Ortsentwicklung**

- » Förderung von x Maßnahmen zur Attraktivitätssteigerung der Orte

Querschnittsaufgabe:

Die volle Teilhabe von Menschen mit Behinderung erreichen.

Maßnahmen werden im Rahmen des kommunalen Aktionsplans für alle Handlungsfelder bis 2015 umfassend ermittelt.

Projektideen

Familie/Jugend

- » Familienbeauftragte/-r als Anlauf - und Servicestelle
- » Familienfreundlicher Arbeitgeber - Sensibilisierung der Entscheidungsträger in der Wirtschaft
- » Familienfreundliche Schule - Schule als Lebensraum gestalten
- » Familienzeitatlas
- » Förderung der Partizipation Jugendlicher an kommunalen Entscheidungsprozessen
- » Regionale Kommunikationsplattform für Jugendliche schaffen
- » „Toleranz fördern“ – Träger, der Seminare, Projekte anbietet für Vereine, Schulen oder Einrichtungen zum Thema Toleranz
- » **Erstklassig Sozial!**

Projektideen

Familie/Jugend

- » Jugend erwünscht – Attraktiver Landkreis für die Jugend
- » WEB 2.0 – Beratungsangebote für junge Eltern und Jugendliche
- » Lebensraum Schule – Schulen öffnen für Bedarf von Familien
- » Kriseninterventionsberatung für Eltern / Jugendliche in psychischen Belastungssituationen
- » Haus des Kindes Marktoberdorf
- » Schulkindergarten
- » Flächendeckende Ferienbetreuung
- » Kommunikationsplattform für Jugendliche
- » Jugend engagiert

Projektideen

Senioren/Demenz

- » Installation einer Gemeindeschwester in einer Kontaktstelle als Modellprojekt
- » Aufbau eines Kompetenz-/Förderprogrammes für demente Bürger
- » **Bestellung eines Demenzbeauftragten für die Umsetzung des Ostallgäuer Demenzkonzeptes**
- » Erweiterung der Seniorengenossenschaften auf andere Aufgabengebiete, z.B. als Bürgergenossenschaft für Jugend/Familie
- » Koordination sozialer Zukunftsthemen und ihre gemeinsame Bearbeitung (Ergebnisorientierter Management-Ansatz: Focus auf Lösungen, Innovationskraft, Fach-/Bürgerbeteiligung, Kooperation...)

Projektideen

Senioren/Demenz

- » Gründung einer Zukunfts-gGmbH mit Landkreis als Träger (Motor, Projektmittelorganisator, befristeter Anstellungsträger etc.)
- » Kooperationsmodell: Hausarzt, Gerontopsychiatrische Ambulanz, Fachkraft mit Helferkreisen
- » Kooperations- und Vernetzungsgedanke auf Region-/Landkreisebene bringen
- » Modellprojekt in verschiedenen Gemeinden: GenerationenWohnen
- » Konzept zur Sicherung und Aufwertung der Pflegeberufe
- » Modellprojekte Pflege
- » Pflege und Hauswirtschaft

Projektideen

Ehrenamt

- » Aus- und Weiterbildung von Nachwuchskräften für Fach- und Führungspositionen im Verein
- » Weiterentwicklung der Vereine fördern
- » **Dezentrale Servicestellen für das Ehrenamt schaffen**
- » Neue Formen der Anerkennungskultur finden, die insbesondere auch jüngere EA anspricht
- » Ideen-Wettbewerb, ehrenamtsfreundlichste Gemeinde
- » Jugend ins Ehrenamt weiterentwickeln, mit anderen Aktivitäten wie „compassion“ etc. an den Schulen
- » Service Learning an Schulen, in Kooperation mit den dezentralen Servicestellen
- » Erprobung ehrenamtlicher Arbeitsfelder, z.B. Firmenangehö. + Seniorenh.

Projektideen

Ehrenamt

- » Gefahr von sexuellem Missbrauch wirksam begegnen: statt/neben erweitertem Führungszeugnis für Ehrenamtliche niedrigschwellige Präventionsprojekte zum Schutz von Kindern und Jugendlichen
- » Imagekampagne fürs Ehrenamt, Imagefilm, auch um bei Arbeitgebern Bewusstsein zu schaffen, für die Fähigkeiten von Ehrenamtlichen und für evtl. Abwesenheitszeiten
- » Hotline für Versicherungs- und Rechtsfragen
- » Stärkung des bürgerschaftlichen Engagements – Innovative Projekte

Weitere Projekte:

- » Aufsuchende Hilfe
- » Neutrale Beratungsstelle Inklusion

Projektideen

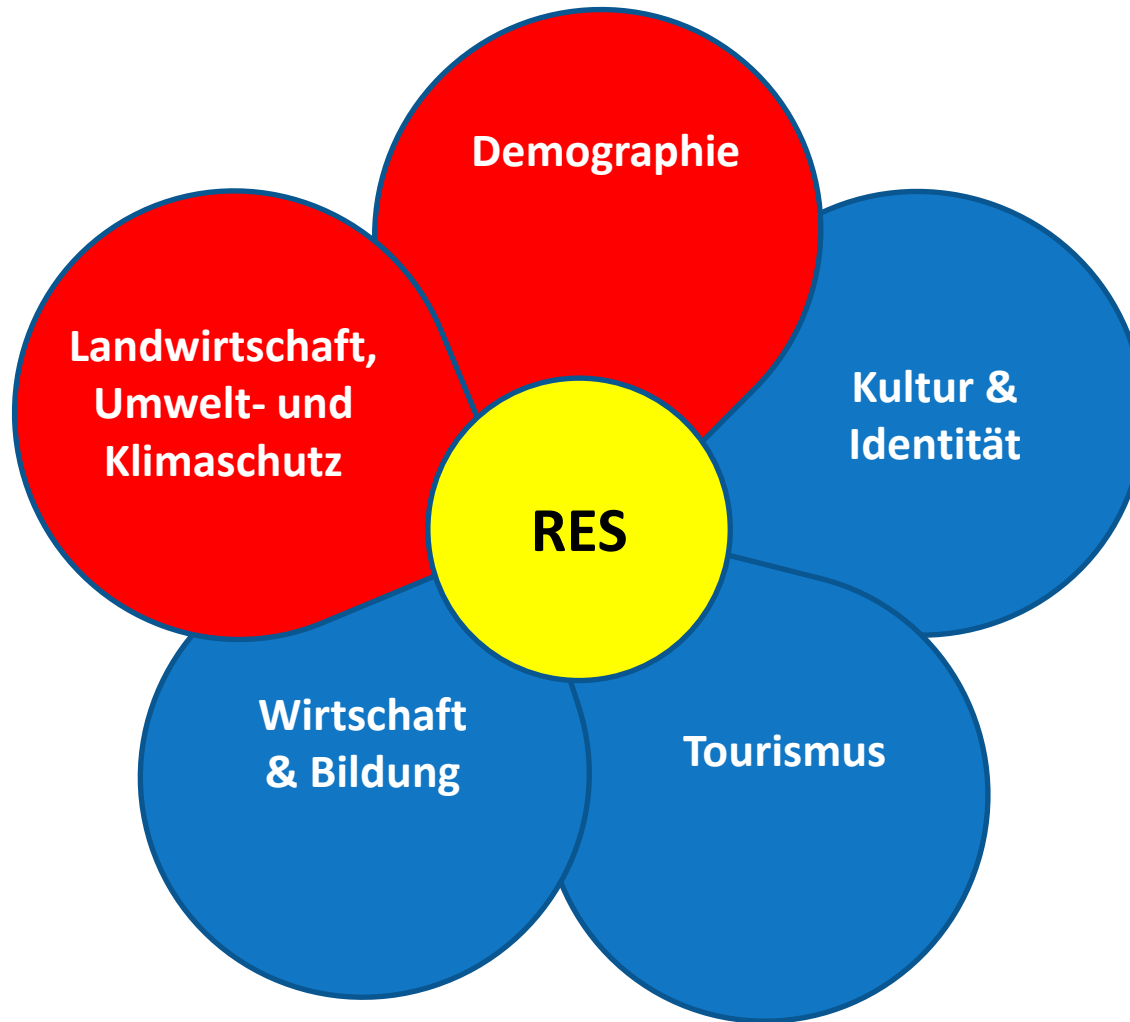
Mobilität

- » **ÖPNV für alle: Analyse bestehender Verkehre und Schwachstellenanalyse**
- » Innovative Modellprojekte sanfter / nachhaltiger Mobilität: MiFaz, E-Bike, flexible Leihsysteme, umweltfreundliche Treibstoffe
- » Regionsübergreifende innovative Verkehrskonzepte
- » Lieferverkehr (Postbusse, Marktbusse, etc.)
- » Car-Sharing
- » Bonussystem zur Nutzung des ÖPNV

Ortsentwicklung

- » **Entwicklungswettbewerb – Unser innovatives Dorf (langfristig - über mehrere Jahre)**
- » Flächenmanagement – Verdichtung der Ortskerne
- » Den Ort erkennen – Fachberatung

Geplante Schwerpunkte der RES 2014 - 2020



Grundlage: Masterplan Energiezukunft 2020

Regionales Entwicklungsziel:

Sicherung, Schutz und nachhaltige Weiterentwicklung der wertvollen landwirtschaftlichen, naturräumlichen und ökologischen Strukturen

Handlungsziel **Kulturlandschaft/Biodiversität**

- » Sicherung der vielfältigen Kulturlandschaft und der Biodiversität sowie der Biotopvernetzung durch Umsetzung von x Maßnahmen

Handlungsziel **Wissensvermittlung, Qualifizierung und Imageentwicklung**

- » Wissensvermittlung, Qualifizierung und Imageentwicklung in den Bereichen nachhaltiger (Bio-)Landwirtschaft, Biodiversität, Umwelt- und Naturschutz sowie Forst durch Umsetzung von x Maßnahmen

Handlungsziel **Wertschöpfung Regionale Produkte**

- » Stärkung und Förderung der Wertschöpfung regionaler Produkte durch Umsetzung von x Maßnahmen

Handlungsziel **Energie sparen und Erneuerbare Energien**

- » Durchführung von x Maßnahmen zur Bewusstseinsbildung bei Energieeffizienz, Bauen und Sanieren sowie Erneuerbaren Energien

Handlungsziel **Klimaanpassung**

- » Steigerung des Problembewusstseins zur Klimaanpassung, Erarbeitung von Lösungsvorschlägen und deren Umsetzung durch x Maßnahmen

Projektideen

Kulturlandschaft und Biodiversität

- » **Einrichtung eines landkreisweiten Biotopverbundes**
- » Erzeugung von regionalem (autochtonen) Saatgut (z.B. Blumenwiesen)
- » Studie Klimaanpassung
- » Machbarkeitsstudie Ammergauer Alpen (Nationalpark)
- » Bergwiesenort Pfronten
- » Pflanzenwanderwege
- » Studie zur geruchsarmen Gülle

Wissensvermittlung, Qualifizierung und Imageentwicklung

- » Imagekampagne zur modernen Landwirtschaft
- » Umweltbildung in Kindergärten
- » **Einrichtung eines Landschaftspflegehofes**
- » Grünes Zentrum
- » Moorerlebniswelt Allgäu – angepasste Landnutzung
- » Lernort Bauernhof
- » Weiterentwicklung WEZ

Projektideen

Wertschöpfung regionaler Produkte

- » **Vernetzung heimischer Produzenten**
- » Regionale Produkte in Schulen - Pausenbrotherstellung etc. / Brotzeitdienst
- » Regionale Produkte in öffentlichen Einrichtungen => Milchtankstellen
- » Regionale Produkte in der Gastronomie (siehe auch Tourismus)
- » Läden / Kiosk mit regionalen Produkten (Milchhaus Bsp. Bremen)
- » Mehr Bio regional – fair

Energie sparen und Erneuerbare Energien

- » **Altbausanierungskampagne in verschiedenen Kommunen bzw. Quartieren**
- » Energieberatung für und in Unternehmen,
- » Angebot einer flächendeckenden (Früh-)Energieberatung für künftige Bauherren und Betriebe
- » Energie- und Klimaschutzaktionen an Schulen

Projektideen

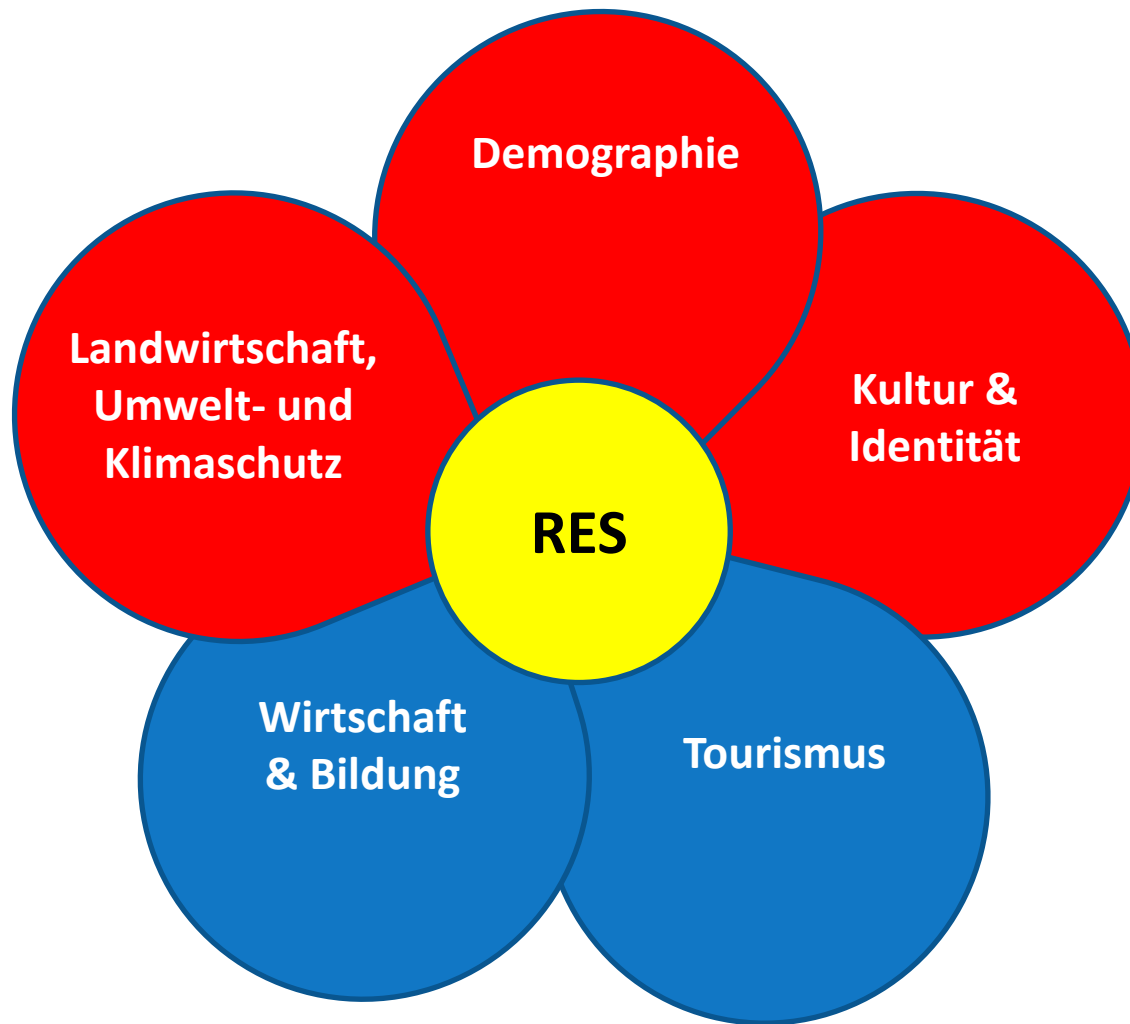
Klimaanpassung

- » **Vermittlung der Zusammenhänge und der Problematik an lokale Verantwortungsträger, Schaffung von Problembewusstsein**
- » Ermittlung des lokalen Anpassungsbedarfs
- » Durchführung von Schulungen und Informationsveranstaltungen für die jeweils Verantwortlichen

Weitere Ideen

- » Erhalt und Weiterentwicklung der Park- und Gartenkultur im Allgäu
- » Initiative Dorfwirtschaft / Dorfladen

Geplante Schwerpunkte der RES 2014 - 2020



Regionales Entwicklungsziel:

Vom gestern ins morgen – Stärkung der innovativen Kulturregion

Handlungsziel **Weiterentwicklung der Kultur**

- » Weiterentwicklung der Kultur (Musik, Baukultur, bildende und darstellende Kunst, Museen und Brauchtum) für verschiedene Zielgruppen als Standortfaktor durch Umsetzung von x Maßnahmen

Handlungsziel **Vereins und Bürgerkultur, kulturelle Infrastruktur**

- » Stärkung und Vernetzung der Vereins- und Bürgerkultur und der kulturellen Infrastruktur durch Umsetzung von x Maßnahmen

Handlungsziel **Begegnung der Kulturen**

- » Vernetzung der Begegnung verschiedener Kulturen durch die Umsetzung von x Maßnahmen

Projektideen

Weiterentwicklung der Kultur

- » Kultur für Kinder und Jugendliche
- » Architekten schulen und vernetzen
- » **Vernetzungsbüro und Vermarktungsplattform**
- » Innovationszentrum
- » Kartographie der Kultur
- » Vernetzung Museen zeitgenössischer Kunst
- » Geozentrum Allgäu in Pfronten
- » Originalklang Orchesterfestivals
- » Kulturexpedition

Projektideen

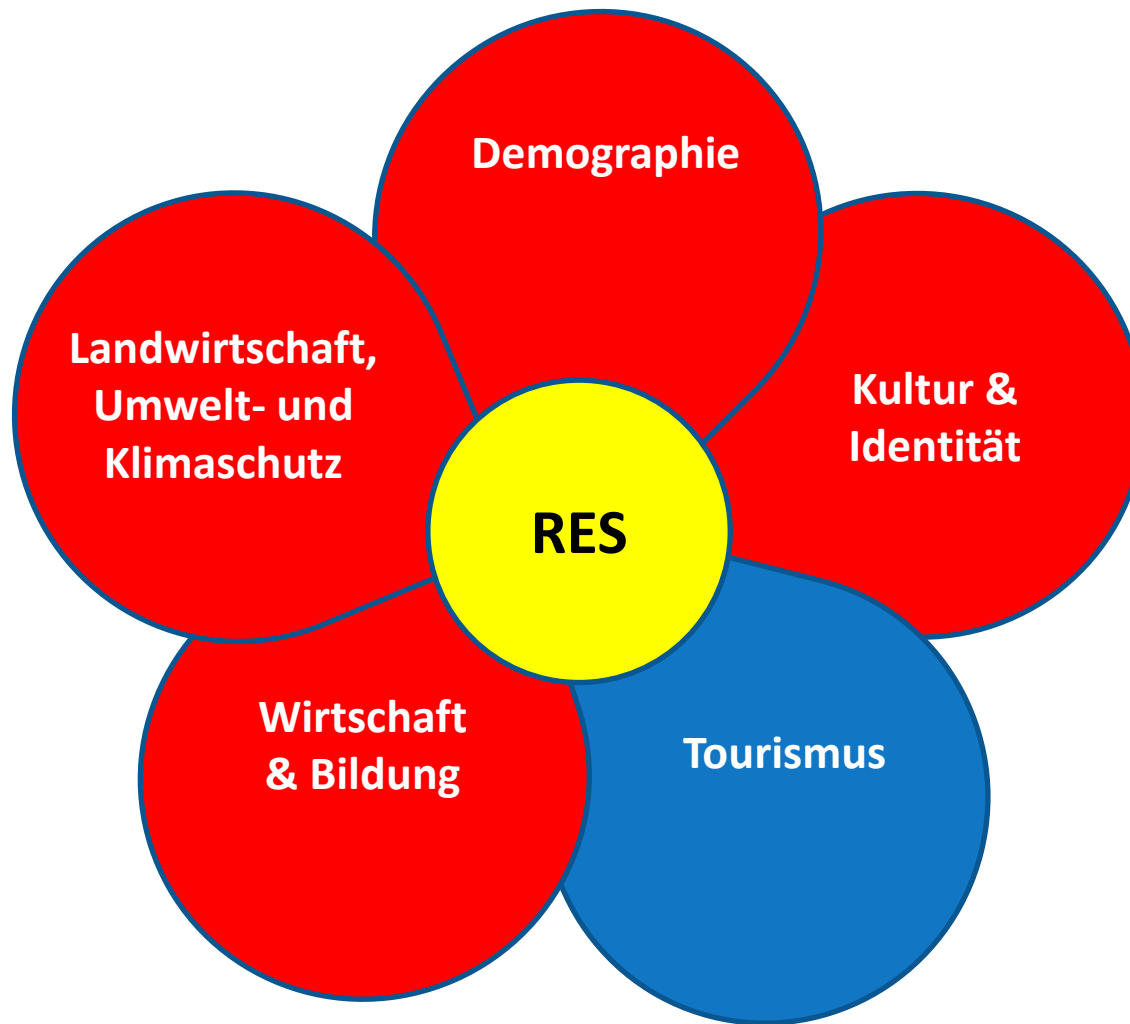
Vereins- und Bürgerkultur, kulturelle Infrastruktur

- » **Allgäuer Mächlerwelt**
- » Zeitzeugen – Ton-Archiv
- » Wiederbelebung alter regionaler Baukultur

Begegnung der verschiedenen Kulturen

- » **Cross-Mediaprojekt (mehrsprachige Kultur-App – Augmented Reality) inklusive Schulung und Service für die Einrichtungen**

Geplante Schwerpunkte der RES 2014 - 2020



Grundlage: Bildungskonzept, Wirtschaftsförderungskonzept

Regionales Entwicklungsziel:

Stärkung des Wirtschafts- und Bildungsstandortes zur Sicherung der Wettbewerbsfähigkeit, um die Region sowie die Positionierung im Allgäu und darüber hinaus zu verbessern

Handlungsziel **Bestandspflege (Wirtschaft)**

- » Unterstützung der Ostallgäuer Unternehmerschaft und Sicherung eines guten Wirtschafts- und Investitionsklimas durch Umsetzung von x Maßnahmen.

Handlungsziel **Standortmarketing (Wirtschaft)**

- » Steigerung des Bekanntheitsgrades des Ostallgäus als prosperierender Wirtschaftsraum durch Umsetzung von x Maßnahmen.

Handlungsziel **Berufsorientierung**

- » Berufsorientierung weiterentwickeln: Stärken, Interessen der Schüler und Bedarf der Unternehmen durch die Umsetzung von x Maßnahmen in Einklang bringen.

Handlungsziel **Lebenslanges Lernen**

- » Lebenslanges Lernen stärken durch die Umsetzung von x Maßnahmen, in dem sämtliche Phasen, Formen und Orte des Lernens aktiviert werden.

Projektideen

Bestandspflege (Wirtschaft)

- » Fachkräftekonzept
- » **Unternehmensbefragung**
- » Aufbau von Netzwerkstrukturen
- » Existenzgründerzentrum im mittleren Landkreis
- » Förderung der Existenzgründung (Konkrete Hilfestellung nicht nur Beratung)
- » Berufsinformationsmesse, Angebot der Ausbildungsplätze präsentieren
- » Nachhilfe/Unterstützung während der Ausbildung

Projektideen

Standortmarketing (Wirtschaft)

- » **Online basierter Daten-pool (Konzeption & Aufbau)**
- » Weltmarktführer/Produktkarten
- » Übersetzung der Allgäu Strategie im Ostallgäuer Kontext
- » Zusammenarbeit Konversionsflächen
- » Immobilienmanagement
- » „Alles was gut ist“ im Ostallgäu zusammenfassen (für Einheimische und für andere Zielgruppen)
- » Daten Zahlen Fakten Ostallgäu, Datensammlung Ostallgäu, für den Landkreis aber auch für einzelne Orte
- » Welcome-Center/Willkommenskultur
- » Zeitung „Gesundes Ostallgäu“ (Informationen) für die Anwohner (gratis)

Projektideen

Berufsorientierung

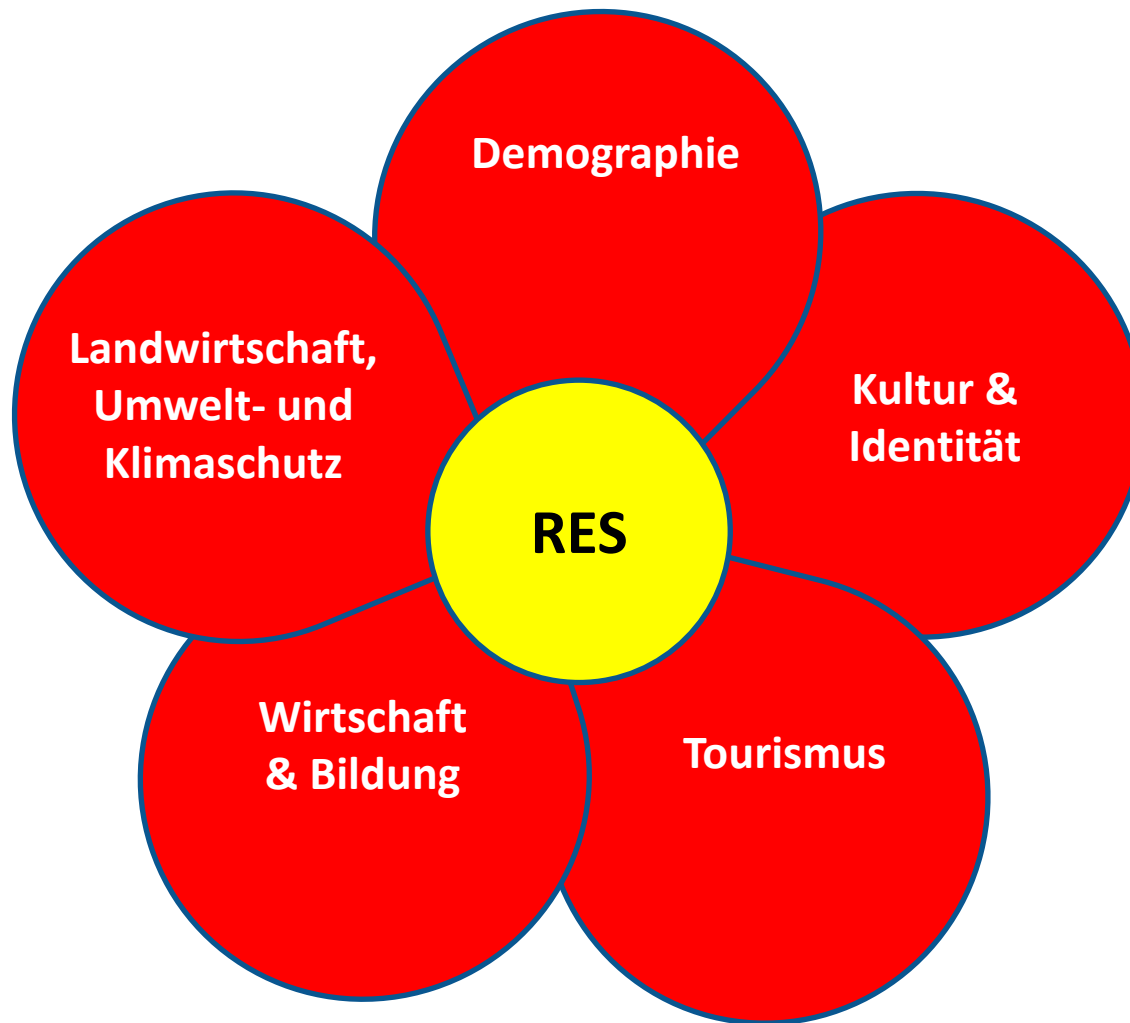
- » MINT-Zentrum Ostallgäu
- » Team Berufsorientierung
- » Jugendwerkstätten
- » Lego Education an den Grundschulen
- » Schulpartnerschaften
- » Arbeitskreise Schule Wirtschaft
- » Zukunftschance Soziale Berufe
- » **Projektstelle Koordination Landkreiskonzept Berufsorientierung**
- » Modellprojekt Neuorientierung nach Studien- und Ausbildungsabbruch

Projektideen

Lebenslanges Lernen

- » **Netzwerk Personalentwicklung**
- » Ehrenamtskursbörse
- » Praktikumsbörse
- » Alphabetisierung
- » Nachholen von Schulabschlüssen
- » Ruhestand aktiv
- » Deutsch für Flüchtlinge

Geplante Schwerpunkte der RES 2014 - 2020



Regionale Entwicklungsstrategie (RES)

Schwerpunkt Tourismus

Grundlage: Geschäftsfelder der Allgäu GmbH sowie Handlungsleitfaden Erlebnisraumdesign Ostallgäu

Regionales Entwicklungsziel:

Stärkung und nachhaltige Entwicklung des Tourismus, um die regionale Wertschöpfung zu erhöhen sowie die Positionierung im Allgäu und darüber hinaus zu verbessern

Handlungsziel **Rad/Wandern**

- » Entwicklung zur Qualitäts-Rad- und Wanderregion mit nachhaltigem Qualitätsmanagement durch die Schaffung von x innovativen Angeboten.

Handlungsziel **Winter**

- » Stärkung und Erweiterung innovativer Winterangebote durch die Umsetzung von x Maßnahmen.

Handlungsziel **Gesundheitsregion**

- » Entwicklung einer Gesundheitsregion durch die Umsetzung von x Maßnahmen.

Handlungsziel **Kultur/Städte**

- » Stärkung des touristischen Angebots in den Bereichen Kultur und Städte durch die Umsetzung von x Maßnahmen.

Projektideen

Rad/Wandern

- » **Premium-Wanderroute „Schlosspark“**
- » Fahrradpilgern
- » Vernetzte Buchungsmöglichkeiten für Radfahrer - Infoterminals/Handy,
- » Allgäu-Urlauber aufs Rad bringen/E-Bike-Leihsystem
- » Orte und Wege der Spiritualität, Vernetzung mit Angeboten
- » Berghüttenkultur/Hüttenerlebnis

Winter

- » **Winterwanderwege und -angebote qualifizieren**
- » Trainingscamp für Sportler im Winter
- » Die Natur im Winter erleben / Winterruhe / Image für eine Gegenströmung aufbauen
- » Winterromantik

Projektideen

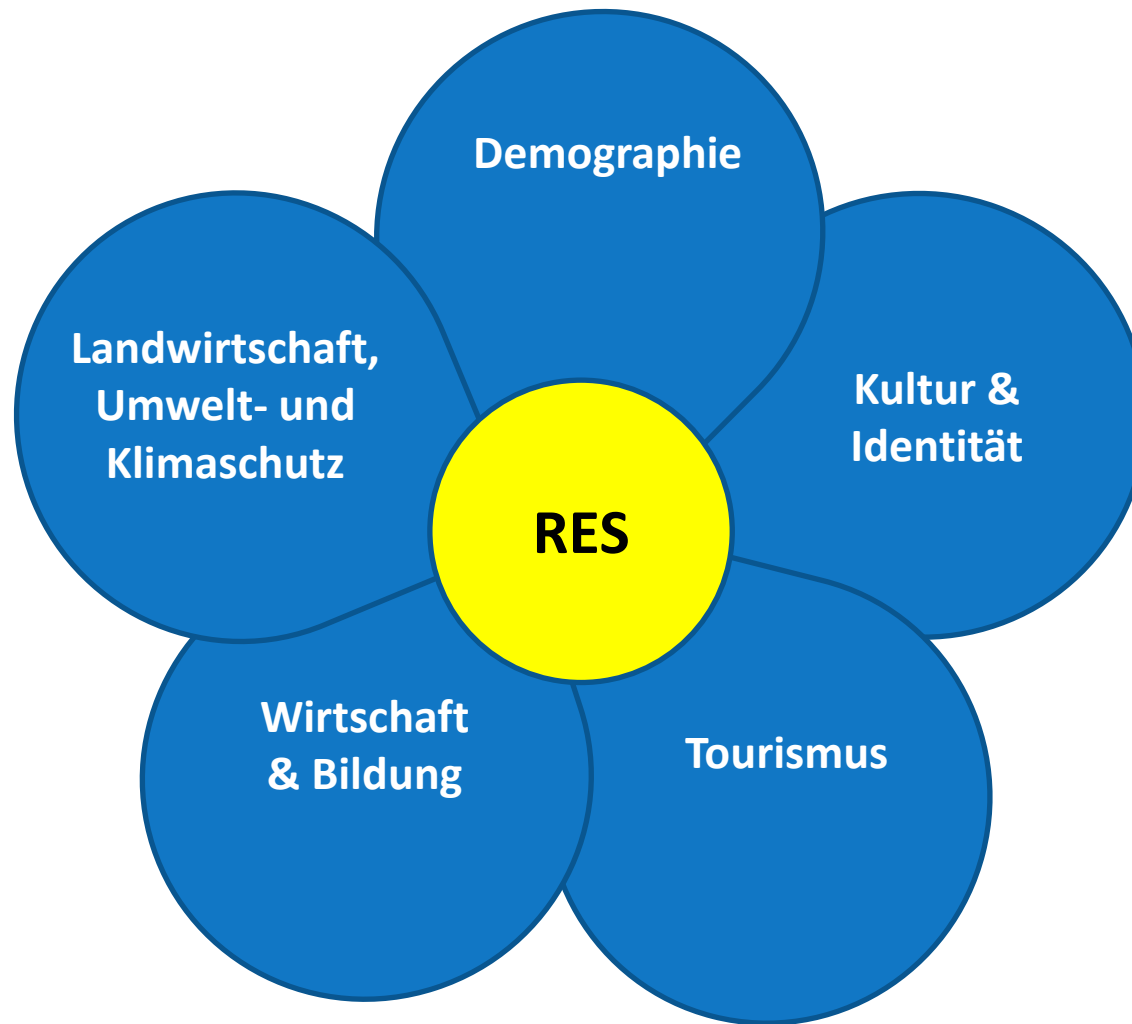
Gesundheitsregion

- » **Verknüpfung von Geschäftsfeldern und regionalen Produkten mit dem Thema Gesundheit**
- » Nachfrage nach/Mehrwert von Gesundheitsprodukten erzeugen

Kultur/Städte

- » Tourismus-Architektur entwickeln
- » **Kulturelle Identität vor Ort erlebbar machen (Erlebnisdorf/-stadt)**
- » Geschichtenmanufaktur (ggf. allgäuweit)
- » Betriebe als Destinationserlebnis
- » Gemeinsame regionale Events anbieten - Jahresthemen

Geplante Schwerpunkte der RES 2014 - 2020



Aufteilung der Leader-Mittel auf die Entwicklungsziele

Die Entwicklungsziele im Überblick



Demographie

- Inklusive Gesellschaft – Förderung und Sicherung der Lebensqualität für alle Generationen und Bedürfnisse

Landwirtschaft, Umwelt- und Klimaschutz

- Sicherung, Schutz und nachhaltige Weiterentwicklung der wertvollen landwirtschaftlichen, naturräumlichen und ökologischen Strukturen

Kultur & Identität

- Vom gestern ins morgen – Stärkung der innovativen Kulturregion

Wirtschaft & Bildung

- Stärkung des Wirtschafts- und Bildungsstandortes zur Sicherung der Wettbewerbsfähigkeit, um die Region sowie die Positionierung im Allgäu und darüber hinaus zu verbessern.

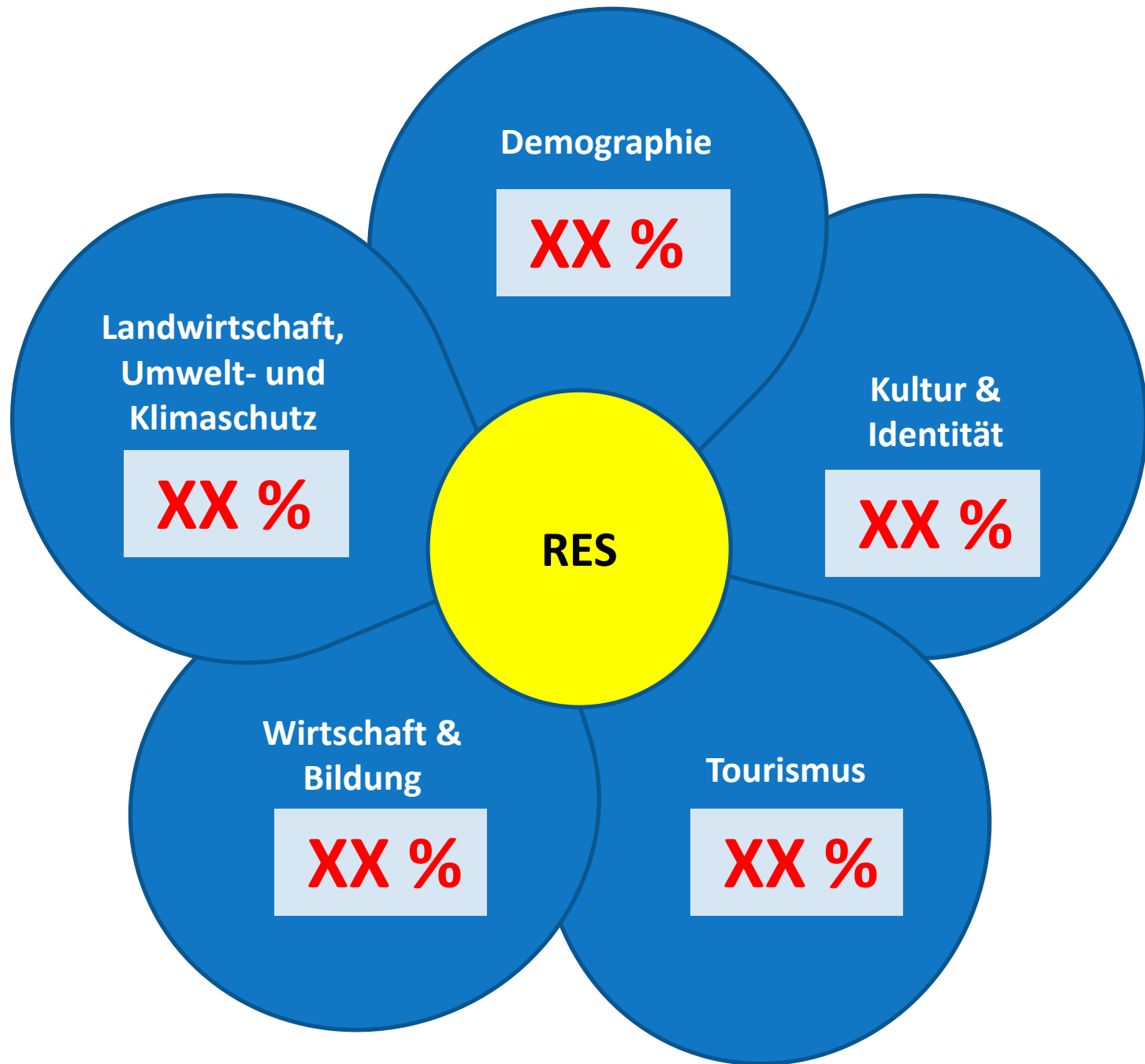
Tourismus

- Stärkung und nachhaltige Entwicklung des Tourismus, um die regionale Wertschöpfung zu erhöhen sowie die Positionierung im Allgäu und darüber hinaus zu verbessern

Prozentuale Aufteilung der Leader-Mittel auf die Entwicklungsziele

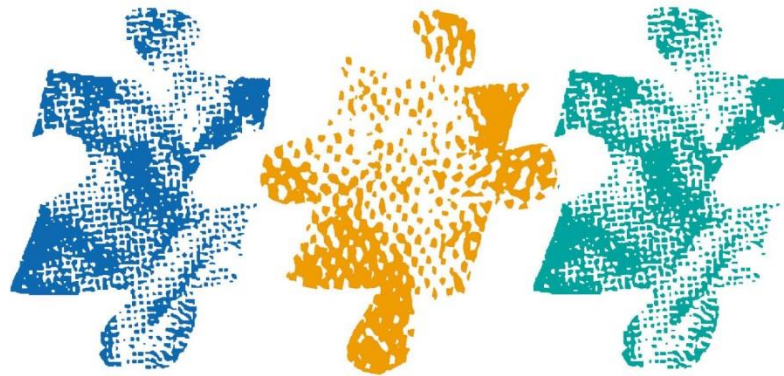
Zur Orientierung:

Bei Gleichverteilung
auf die fünf Entwicklungsziele
je Ziel 20%



Vielen Dank für Ihre Aufmerksamkeit!

F U T O U R



www.futour.com

FUTOUR Umwelt-, Tourismus- und Regionalberatung

Dr. Heike Glatzel

Kardinal-Döpfner-Straße 8, 80333 München

Tel.: 089/24241844, heike.glatzel@futour.com

F U T O U R

